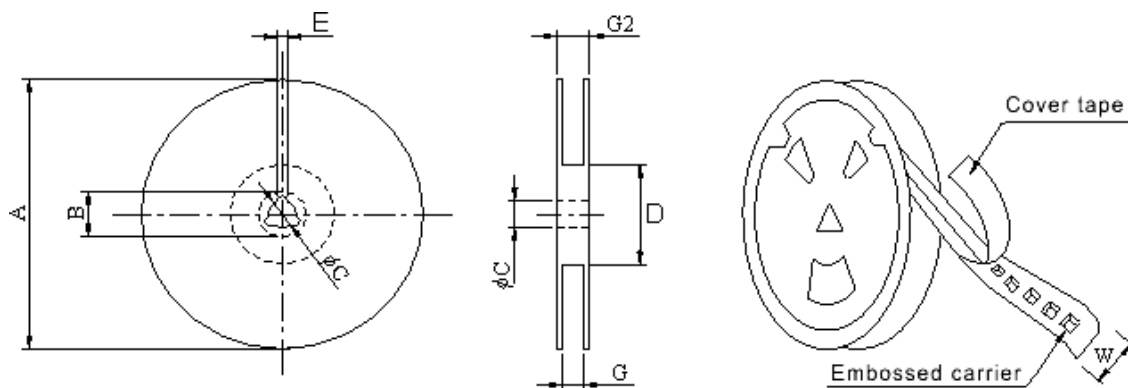
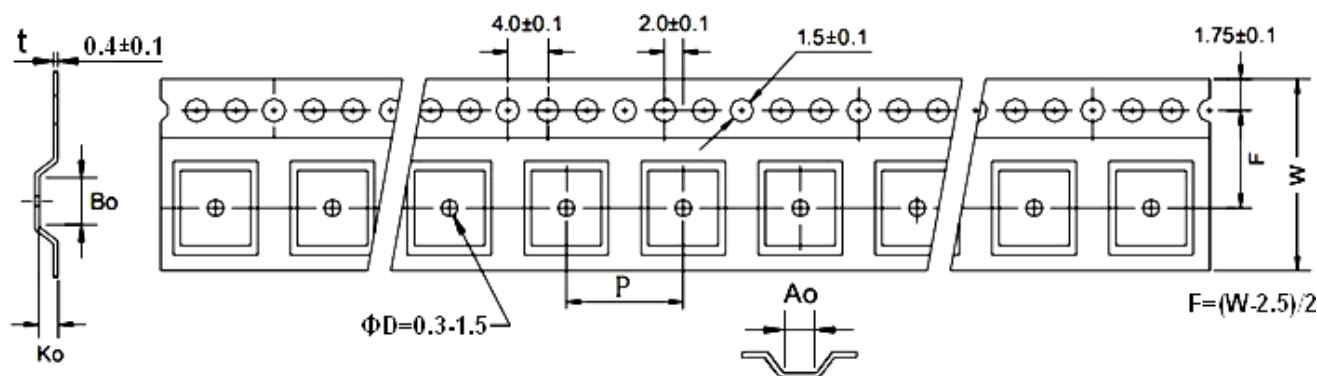


4 包装规格/ Packaging specifications 单位/mm



| 型号 | 类型 | A(Ref.) | B(Ref.) | C(Ref.) | D(Ref.) | E(Ref.) | G(Ref.) | G2(Ref.) |
|------------|----------|---------|---------|---------|---------|---------|----------|----------|
| TSEA100765 | 178*8mm | 178±1 | 20±0.8 | 13±0.5 | 60±1 | 2.0±0.5 | 8.5±0.5 | 10.5±0.5 |
| TSEA121065 | 178*8mm | 178±1 | 20±0.8 | 13±0.5 | 60±1 | 2.0±0.5 | 8.5±0.5 | 10.5±0.5 |
| TSEA160865 | 178*8mm | 178±1 | 20±0.8 | 13±0.5 | 60±1 | 2.0±0.5 | 8.5±0.5 | 10.5±0.5 |
| TSEA160808 | 178*8mm | 178±1 | 20±0.8 | 13±0.5 | 60±1 | 2.0±0.5 | 8.5±0.5 | 10.5±0.5 |
| TSEA141265 | 178*8mm | 178±1 | 20±0.8 | 13±0.5 | 60±1 | 2.0±0.5 | 8.5±0.5 | 10.5±0.5 |
| TSEA141207 | 178*8mm | 178±1 | 20±0.8 | 13±0.5 | 60±1 | 2.0±0.5 | 8.5±0.5 | 10.5±0.5 |
| TSEA141208 | 178*8mm | 178±1 | 20±0.8 | 13±0.5 | 60±1 | 2.0±0.5 | 8.5±0.5 | 10.5±0.5 |
| TSEA201265 | 178*8mm | 178±1 | 20±0.8 | 13±0.5 | 60±1 | 2.0±0.5 | 8.5±0.5 | 10.5±0.5 |
| TSEA201208 | 178*8mm | 178±1 | 20±0.8 | 13±0.5 | 60±1 | 2.0±0.5 | 8.5±0.5 | 10.5±0.5 |
| TSEA201210 | 178*8mm | 178±1 | 20±0.8 | 13±0.5 | 60±1 | 2.0±0.5 | 8.5±0.5 | 10.5±0.5 |
| TSEA201607 | 178*8mm | 178±1 | 20±0.8 | 13±0.5 | 60±1 | 2.0±0.5 | 8.5±0.5 | 10.5±0.5 |
| TSEA201608 | 178*8mm | 178±1 | 20±0.8 | 13±0.5 | 60±1 | 2.0±0.5 | 8.5±0.5 | 10.5±0.5 |
| TSEA201610 | 178*8mm | 178±1 | 20±0.8 | 13±0.5 | 60±1 | 2.0±0.5 | 8.5±0.5 | 10.5±0.5 |
| TSEA201612 | 178*8mm | 178±1 | 20±0.8 | 13±0.5 | 60±1 | 2.0±0.5 | 8.5±0.5 | 10.5±0.5 |
| TSEA252075 | 178*8mm | 178±1 | 20±0.8 | 13±0.5 | 60±1 | 2.0±0.5 | 8.5±0.5 | 10.5±0.5 |
| TSEA252008 | 178*8mm | 178±1 | 20±0.8 | 13±0.5 | 60±1 | 2.0±0.5 | 8.5±0.5 | 10.5±0.5 |
| TSEA252010 | 178*8mm | 178±1 | 20±0.8 | 13±0.5 | 60±1 | 2.0±0.5 | 8.5±0.5 | 10.5±0.5 |
| TSEA252012 | 178*8mm | 178±1 | 20±0.8 | 13±0.5 | 60±1 | 2.0±0.5 | 8.5±0.5 | 10.5±0.5 |
| TSEA322510 | 178*8mm | 178±1 | 20±0.8 | 13±0.5 | 60±1 | 2.0±0.5 | 8.5±0.5 | 10.5±0.5 |
| TSEA322512 | 178*8mm | 178±1 | 20±0.8 | 13±0.5 | 60±1 | 2.0±0.5 | 8.5±0.5 | 10.5±0.5 |
| TSEA322520 | 178*8mm | 178±1 | 20±0.8 | 13±0.5 | 60±1 | 2.0±0.5 | 8.5±0.5 | 10.5±0.5 |
| TSEA303010 | 178*12mm | 178±1 | 20±0.8 | 13±0.5 | 60±1 | 2.0±0.5 | 12.5±0.5 | 14.5±0.5 |
| TSEA303012 | 178*12mm | 178±1 | 20±0.8 | 13±0.5 | 60±1 | 2.0±0.5 | 12.5±0.5 | 14.5±0.5 |
| TSEA303015 | 178*12mm | 178±1 | 20±0.8 | 13±0.5 | 60±1 | 2.0±0.5 | 12.5±0.5 | 14.5±0.5 |
| TSEA303018 | 178*12mm | 178±1 | 20±0.8 | 13±0.5 | 60±1 | 2.0±0.5 | 12.5±0.5 | 14.5±0.5 |
| TSEA303020 | 178*12mm | 178±1 | 20±0.8 | 13±0.5 | 60±1 | 2.0±0.5 | 12.5±0.5 | 14.5±0.5 |
| TSEA404010 | 330*12mm | 330±1 | 20±0.8 | 13±0.5 | 100±1 | 2.0±0.5 | 12.5±0.5 | 16.5±0.5 |
| TSEA404012 | 330*12mm | 330±1 | 20±0.8 | 13±0.5 | 100±1 | 2.0±0.5 | 12.5±0.5 | 16.5±0.5 |
| TSEA404015 | 330*12mm | 330±1 | 20±0.8 | 13±0.5 | 100±1 | 2.0±0.5 | 12.5±0.5 | 16.5±0.5 |
| TSEA404020 | 330*12mm | 330±1 | 20±0.8 | 13±0.5 | 100±1 | 2.0±0.5 | 12.5±0.5 | 16.5±0.5 |
| TSEA404030 | 330*12mm | 330±1 | 20±0.8 | 13±0.5 | 100±1 | 2.0±0.5 | 12.5±0.5 | 16.5±0.5 |
| TSEA505020 | 330*12mm | 330±1 | 20±0.8 | 13±0.5 | 100±1 | 2.0±0.5 | 12.5±0.5 | 16.5±0.5 |
| TSEA505024 | 330*12mm | 330±1 | 20±0.8 | 13±0.5 | 100±1 | 2.0±0.5 | 12.5±0.5 | 16.5±0.5 |
| TSEA505030 | 330*12mm | 330±1 | 20±0.8 | 13±0.5 | 100±1 | 2.0±0.5 | 12.5±0.5 | 16.5±0.5 |



| 型号 | Ao | Bo | Ko | W | P | 数量 (Pcs/Reel) | |
|------------|-----------------|-----------------|-----------|----------|---|------------------|------|
| TSEA100765 | 0.90±0.05 | 1.25±0.05 | 0.80±0.10 | 8.0±0.10 | 4 | 5000 | |
| TSEA121065 | 1.30±0.05 | 1.50±0.05 | 0.80±0.10 | 8.0±0.10 | 4 | | |
| TSEA160865 | 1.00±0.05 | 1.82±0.05 | 0.80±0.10 | 8.0±0.10 | 4 | | |
| TSEA160808 | 1.04±0.05 | 1.82±0.05 | 0.95±0.05 | 8.0±0.10 | 4 | | |
| TSEA141265 | 1.50+0.10/-0.05 | 1.70+0.10/-0.05 | 0.80±0.10 | 8.0±0.10 | 4 | | |
| TSEA141207 | 1.50+0.10/-0.05 | 1.70+0.10/-0.05 | 0.95±0.10 | 8.0±0.10 | 4 | | |
| TSEA141208 | 1.50+0.10/-0.05 | 1.70+0.10/-0.05 | 0.95±0.10 | 8.0±0.10 | 4 | | |
| TSEA201265 | 1.40+0.10/-0.05 | 2.25+0.10/-0.05 | 0.80±0.10 | 8.0±0.10 | 4 | | 3000 |
| TSEA201208 | 1.50±0.10 | 2.30±0.10 | 1.00±0.10 | 8.0±0.10 | 4 | | |
| TSEA201210 | 1.50±0.10 | 2.35±0.10 | 1.20±0.10 | 8.0±0.10 | 4 | | |
| TSEA201607 | 1.95±0.10 | 2.45±0.10 | 0.80±0.10 | 8.0±0.10 | 4 | | |
| TSEA201608 | 1.90±0.10 | 2.35±0.10 | 1.00±0.10 | 8.0±0.10 | 4 | | |
| TSEA201610 | 1.95±0.10 | 2.35±0.10 | 1.15±0.10 | 8.0±0.10 | 4 | | |
| TSEA201612 | 1.90±0.10 | 2.30±0.10 | 1.35±0.10 | 8.0±0.10 | 4 | | |
| TSEA252075 | 2.35+0.10/-0.05 | 2.80+0.10/-0.05 | 1.00±0.10 | 8.0±0.10 | 4 | | |
| TSEA252008 | 2.35+0.10/-0.05 | 2.80+0.10/-0.05 | 1.00±0.10 | 8.0±0.10 | 4 | | |
| TSEA252010 | 2.45±0.10 | 2.80±0.10 | 1.20±0.10 | 8.0±0.10 | 4 | | |
| TSEA252012 | 2.35+0.10/-0.05 | 2.80+0.10/-0.05 | 1.35±0.10 | 8.0±0.10 | 4 | | |

| 类型 | Ao | Bo | Ko | W | P | 数量 (Pcs/Reel) |
|------------|-----------------|-----------------|-----------|-----------|---|------------------|
| TSEA322510 | 2.80+0.10/-0.05 | 3.50+0.10/-0.05 | 1.15±0.10 | 8.0±0.10 | 4 | 3000 |
| TSEA322512 | 2.90+0.10/-0.05 | 3.50+0.10/-0.05 | 1.35±0.10 | 8.0±0.10 | 4 | |
| TSEA322520 | 2.90+0.10/-0.05 | 3.50+0.10/-0.05 | 2.20±0.10 | 8.0±0.10 | 4 | 2000 |
| TSEA303010 | 3.40±0.10 | 3.40±0.10 | 1.40±0.10 | 12.0±0.30 | 8 | 3000 |
| TSEA303012 | 3.40±0.10 | 3.40±0.10 | 1.40±0.10 | 12.0±0.30 | 8 | |
| TSEA303015 | 3.40±0.10 | 3.40±0.10 | 1.70±0.10 | 12.0±0.30 | 8 | |
| TSEA303018 | 3.25±0.10 | 3.25±0.10 | 2.00±0.10 | 12.0±0.30 | 8 | |
| TSEA303020 | 3.40±0.10 | 3.45±0.10 | 2.20±0.10 | 12.0±0.30 | 8 | |
| TSEA404010 | 4.40±0.10 | 4.40±0.10 | 1.15±0.10 | 12.0±0.30 | 8 | 3000 |
| TSEA404012 | 4.40±0.10 | 4.40±0.10 | 1.30±0.10 | 12.0±0.30 | 8 | |
| TSEA404015 | 4.40±0.10 | 4.40±0.10 | 1.70±0.10 | 12.0±0.30 | | |
| TSEA404020 | 4.40±0.10 | 4.40±0.10 | 2.20±0.10 | 12.0±0.30 | 8 | |
| TSEA404030 | 4.40±0.10 | 4.40±0.10 | 3.10±0.10 | 12.0±0.30 | 8 | |

5、焊接/welding

• 焊接原材料 Soldering Materials

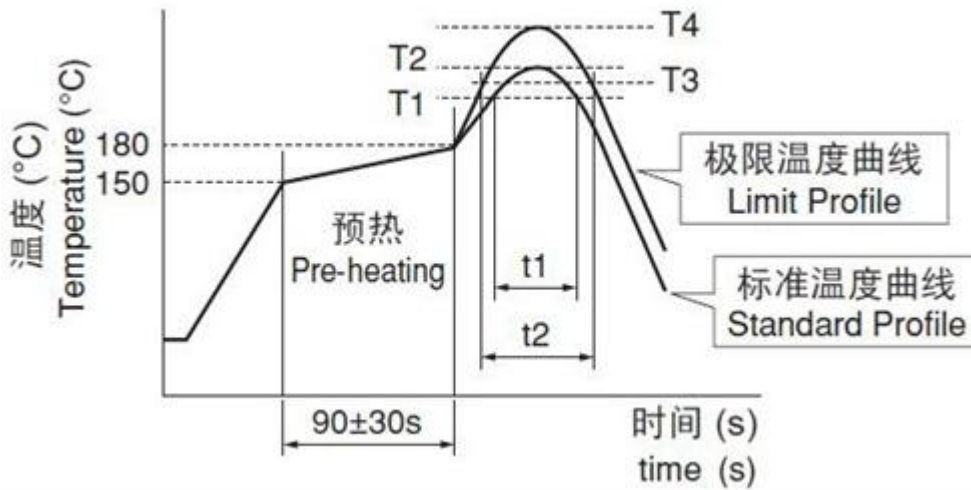
(a) 焊料 :推荐使用 96.5Sn/3.0Ag/0.5Cu 焊料 ,或者采用 Sn 含量不超过 97%的锡合金焊料。 Solder: It is recommended to use 96.5Sn/3.0Ag/0.5Cu solder, or use Tin alloy solder with a Tin content not exceeding 97%.

(b) 助焊剂 : 推荐使用松香类助焊剂, 请勿使用强酸性助焊剂 (含氯量超过 0.2wt %) , 并且请勿使用水溶性助焊剂。

Flux: It is recommended to use rosin-based flux. Acidic flux (with chlorine content exceeding 0.2wt %) and water-soluble flux are forbidden.

• 焊接温度及要求 Soldering Temperature & Requirements

回流焊温度曲线 Reflow Soldering Temperature Profile



回流焊要求 Reflow Soldering Requirements

| 标准温度曲线Standard Profile | | | | 极限温度曲线Limit Profile | | | |
|------------------------|--------------------------|------------------------------|-------------------------------|-----------------------|----------------------|------------------------------|-----------------------------|
| 加热Heating | | 峰值温度 Peak Temp. (T2) | 回流焊 次Cycle Of Reflow | 加热Heating | | 峰值温度 Peak Temp. (T4) | 回流焊次数 Cycle Of Reflow |
| 加热 Temp. (T1) | 时间 Ti me (t1) | | | 温度 Temp. (T3) | 时间 Time (t2) | | |
| 220°C | 30~60s | 245±3°C | ≤2 | 230°C | ≤60s | 260°C/10s | 1 |

6、其他

- ◆ 本产品为无铅, 请采用无铅环境作业
- ◆ Other: Our company's products are lead-free, please operate in a lead-free environment
- ◆ 由于页面限制, 更多资料请联系我司
- ◆ Due to page limitations, please contact our company for more information
- ◆ 在过载电流等不正常条件下, 本电感产品无自我保护功能。
- ◆ Under abnormal conditions such as overload current, this inductor product has no self-protection function.